

# MOBA

SORTIERUNG - VERPACKUNG - VERARBEITUNG

# Geflügel Verarbeitung

MAXIPACK



PROFIT STARTS WITH CARE

[www.moba.net](http://www.moba.net)

Einbringen des Geflügels in den Maxipack



Öffnen des Plastikbeutels mittels Luftstrom



Der Maxipack ist eine automatische Geflügelverpackungsmaschine für sowohl tiefgefrorene als auch frische Endprodukte. Wie alle Moba-Maschinen wurde auch der Maxipack für höchste Zuverlässigkeit und minimalen Wartungsaufwand konstruiert und gebaut. Die Einzelteile bestehen aus Edelstahl und hochwertigen Kunststoffen. Alle empfindlichen Komponenten sind gut geschützt, so dass die ganze Maschine mit Hochdruck gereinigt werden kann. Eine realistische Leistung für einen von Hand beschickten Maxipack sind 800 Tiere/Stunde. Die Leistung hängt von den Bedingungen vor Ort ab, wie z.B. der Beutel- und Klebebandqualität sowie der Organisation rund um die Maschine.

#### Beschreibung

Der Maxipack ist die einzige Geflügelverpackungsmaschine, die einen kompletten Arbeitsablauf übernimmt. Das einzige, was ein Bediener noch machen muss, ist, das Geflügel in die Maschine einzubringen und das verpackte Geflügel ordentlich in einen Karton zu packen. Die restlichen Arbeitsschritte, wie Öffnen des Beutels, das Geflügel in den Beutel einlegen, den Beutel mit Klebeband oder Aluminiumclip verschließen und die Überstände des Beutels abzuschneiden, werden automatisch von der Maschine durchgeführt.

#### Standardausstattung

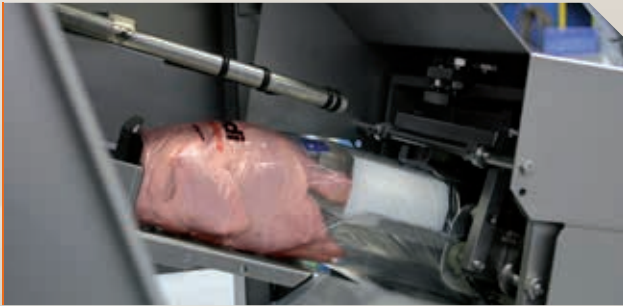
- Absolut rostfreier Edelstahl
- FDA-zugelassene Kunststoffe
- Räder unter dem Maxipack, um ihn von einer Packposition an eine andere fahren zu können

#### Optionen

- Wahl aus den Gewichtsbereichen M16-M22
- Wahl zwischen einem Clip- oder einem Klebebandsystem zum Verschließen der Beutel

Der Maxipack hat sich als zuverlässige Maschine bewährt, mit einer perfekten Präsentation des verpackten Endprodukts; jedoch sind Plastikbeutel und Klebeband von entsprechender Qualität erforderlich, um dieses Ergebnis zu erzielen. Genauere Angaben zu den Plastikbeuteln werden auf Anfrage zur Verfügung gestellt. Beim Klebeband ist es wichtig zu beachten, dass ein spezielles, tiefkühlbeständiges Band verwendet werden sollte. Ihr Klebebandlieferant wird Sie diesbezüglich beraten.

Einlegen des Geflügels in den Beutel

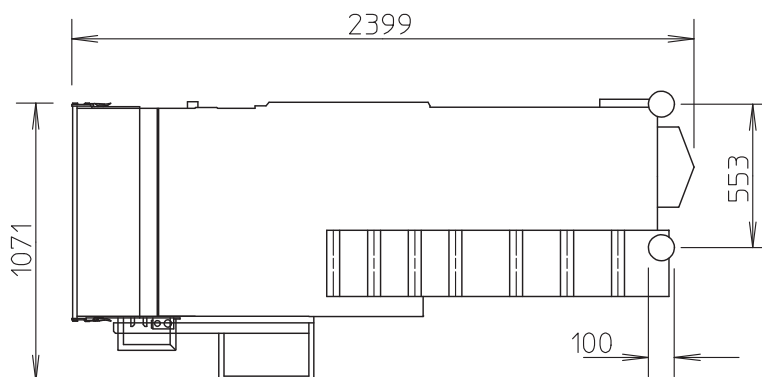


Beutelverschluss durch Klebeeinheit



Spezifikationen

MAXIPACK		Kleber	Clipper
<b>Kapazität</b>	Produktion mit einem Operator ca. [Tiere/Stunde]	800	750
<b>Gewichtsbereiche</b>	M16-Konfiguration (abhängig vom Endprodukt)	600-1.800 g	
	M22-Konfiguration (abhängig vom Endprodukt)	1.000-2.500 g	
<b>Elektrik</b>	System (andere Systeme auf Anfrage)	3 Phasen, neutral und Erdung	
	Betriebsspannung	380-415 V	
	Auf Anfrage	200-240 V	
	Stromverbrauch	1,4 kVA	
<b>Luftversorgung</b>	Frequenz (zu spezifizieren)	50 or 60 Hz	
	Druck während des Arbeitsvorgangs	8 bar	
	Erlaubte Schwankungen	± 0,5 bar	
	Maximaler Taupunkt	3 °C	
	Gesamte Kapazität (in m³/Stunde bestimmt als freie Luft mit einem Druck von 1 bar)	41 m³/Stunde	



Ergebnis: hygienisch und einfach verpacktes Produkt



Weltweite Niederlassungen und das Vertriebsnetzwerk finden Sie unter [www.moba.net](http://www.moba.net)

PROFIT STARTS WITH CARE

[www.moba.net](http://www.moba.net)